



Cieszyn
robi wrażenie

PRZEWODNIK
INWESTORA

SPIS TREŚCI



Informacja o regionie	3
Informacje o Cieszynie	4
Komunikacja	5
Gospodarka komunalna	6
Zatrudnienie i bezrobocie	7
Przygotowanie kadr do zawodu	8
Struktura inwestycji krajowych i zagranicznych	9
Przewodnik inwestora	10
Procedura zakupu nieruchomości stanowiącej własność Gminy Cieszyn	11
Etapy procesu inwestycyjnego	12
Przebieg procedury	13
Ulgi i preferencje dla inwestorów	14
Ważne adresy	15
Pozostałe instytucje związane z procesem inwestycyjnym	16

INFORMACJE O REGIONIE



fot: Jakub Połomski

Śląsk Cieszyński

znajduje się na południu województwa śląskiego, w pobliżu granicy z Republiką Czeską. Szczyty **Beskidu Śląskiego** oraz **rzeka Olza** stanowią naturalną granicę między polską i czeską częścią Śląska Cieszyńskiego. Granice polskiej części Śląska Cieszyńskiego pokrywają się z granicami powiatu cieszyńskiego, który liczy 12 gmin. W granicach powiatu mieszczą się miasta: Cieszyn, Skoczów, Strumień, Ustroń i Wisła.

W Beskidzie Śląskim położone są miejscowości wypoczynkowo - turystyczne takie jak Wisła, Ustroń, Brenna, Istebna. Miejscowości te stanowią centrum letniego i zimowego wypoczynku zarówno weekendowego dla mieszkańców Śląska, jak i pobytowego dla turystów z kraju i zagranicy. W powiecie cieszyńskim mieszka ok. 174 tys. osób.

W celu rozwoju współpracy przygranicznej powołany został 22 kwietnia 1998 roku Euroregion Śląsk Cieszyński – Těšinské Slezsko. Euroregion obejmuje 56 miast i gmin w Republice Czeskiej i w Polsce. Mieszka w nich ok. 630 tys. osób, na obszarze o powierzchni około 1400 km². Najważniejszym miastem Euroregionu jest Cieszyn, zaś największym Jastrzębie-Zdrój.

Do głównych celów strategicznych Euroregionu należą: szeroko pojmowany rozwój regionu; wymiana doświadczeń i informacji; wspieranie kultury, oświaty i sportu; wspólne rozwijanie transportu, komunikacji i łączności, w tym poprawianie bezpieczeństwa mieszkańców; rozwój turystyki; współpraca między szkołami i młodzieżą, w tym wspólne dbanie o ekologię i środowisko naturalne.



INFORMACJE O CIESZYNI



Cieszyn jest regionalnym ośrodkiem gospodarczym, administracyjnym, oświatowym i kulturalnym. Położony jest na granicy polsko-czeskiej, na głównym szlaku drogowym prowadzącym ze Skandynawii i Wybrzeża Bałtyckiego do głównych miast centralnej i południowej Europy. Cieszyn wraz z Czeskim Cieszynem tworzą jeden organizm miejski, podzielony jedynie rzeką Olzą, który zamieszkuje łącznie około 60 tys. osób. Z Cieszynem sąsiadują gminy wiejskie: Hażlach, Dębowiec i Goleszów.

Ciekawa tysiącletnia historia Cieszyna wraz z licznymi zabytkami sprawiają, że miasto jest odwiedzane przez dużą liczbę turystów.

W ciągu roku w Cieszynie odbywa się wiele różnorodnych wydarzeń kulturalnych. Na przestrzeni lat do największych należy zaliczyć:

z których największymi są: Festiwal Muzyki Wokalnej "Viva il Canto", Festiwal Teatralny "Bez Granic", Święto Trzech Braci, „Wakacyjne Kadry i Dźwięki”, „Dni Teatru ...”, Przegląd Filmowy „Kino na Granicy”, Dekada Muzyki Organowej, Chóralnej i Kameralnej, LAG - Festival Of Art and Independent Games, Festiwal Europejskich Szkół Artystycznych i Twórczości "Kręgi Sztuki", Letnia Szkoła Języka, Literatury i Kultury Polskiej, Bracka Jesień, Cieszyńska Noc Muzeów.

Filia Uniwersytetu Śląskiego, Wydział Zamiejscowy Akademii WSB z siedzibą w Dąbrowie Górniczej oraz różnorodne szkoły średnie czynią miasto ważnym ośrodkiem oświatowym pełnym młodzieży i studentów. Szczegółowe dane liczbowe o mieście zamieszczone są w opracowaniu „Cieszyn w liczbach” aktualizowanym co rok, dostępnym na stronie internetowej miasta www.cieszyn.pl.

KOMUNIKACJA



Miasto leży w ciągu międzynarodowej trasy, przy drodze ekspresowej **S52**. Droga prowadzi ze Skandynawii i Wybrzeża Bałtyckiego do głównych miast centralnej i południowej Europy, z północnej Europy przez Gdańsk i Bielsko – Białą do granicy państwa (**przejście graniczne Cieszyn – Boguszowice**) i dalej do południowej Europy. Oprócz przejścia granicznego przy drodze ekspresowej S52, w centrum miasta znajdują się **dwa przejścia drogowe** obsługujące ruch pieszy i samochodów osobowych a także jedno przejście kolejowe.



fot: UM Cieszyn

Odległości drogowe do większych miast w **Polsce i za granicą:**

- Warszawa – 377 km
- Kraków – 154 km
- Katowice – 89 km
- Bielsko – Biała – 40 km
- Budapeszt – 401 km
- Praga – 394 km
- Wiedeń – 323 km
- Bratysława – 270 km
- Ostrawa – 46 km

Komunikacja kolejowa. W mieście znajdują się oddany do użytku w 2018 roku zintegrowany węzeł przesiadkowy łączący funkcje dworca kolejowego i autobusowego.

Odjazdy z Cieszyna:

- Katowice przez Pszczynę i Tychy,
- Czechowice – Dziedzice przez Zebrzydowice,
- Frydek Mistek przez Czeski Cieszyn,

z Czeskiego Cieszyna:

- Ostrawa (Republika Czeska).

Komunikacja lotnicza z najbliższych portów lotniczych:

- Katowice – Pyrzowice (112 km),
- Kraków – Balice (140 km),
- Ostrawa (Republika Czeska) (55 km).

GOSPODARKA KOMUNALNA



Tereny miasta są wyposażone w sieć kanalizacyjną odprowadzającą ścieki do miejskiej oczyszczalni ścieków. W chwili obecnej około 96% lokali mieszkalnych podłączonych jest do sieci kanalizacyjnej. Sieciami kanalizacyjnymi i oczyszczalnią zarządza **Zakład Gospodarki Komunalnej w Cieszynie Sp. z o.o.**

Sieć wodociągowa na terenie miasta posiada rezerwę wydajności i jest własnością **Wodociągów Ziemi Cieszyńskiej Sp. z o.o.** z siedzibą w Ustroniu, która jest spółką międzygminną ze znaczącym udziałem miasta Cieszyna.

Na terenie miasta działa przedsiębiorstwo ciepłownicze **Energetyka Cieszyńska Sp. z o.o.** dysponujące źródłem ciepła (elektrociepłownią o mocy cieplnej ok. 108,5 MW i mocy elektrycznej 4,5 MW) oraz sieciami ciepłowniczymi o długości ok. 53 km. Ciepłownia dostarcza ciepło w wodzie o stałej temperaturze 120° C oraz o zmiennych parametrach 120/70°C oraz w parze o parametrach 310° C. Rezerwa mocy cieplnej w źródle wynosi ok. 30MWt.

Siecią gazu ziemnego administruje **Polska Spółka Gazownictwa Sp. z o.o. Oddział w Zabrze, Rozdzielnia Gazu w Cieszynie** z siedzibą przy ul. Gustawa Morcinka 10. Istnieją rezerwy przesyłowe w sieciach gazu ziemnego. Wszelkie inwestycje związane z rozbudową sieci gazowej na terenie Cieszyna realizowane są wraz z pojawieniem się nowych potencjalnych odbiorców pod warunkiem spełniania opłacalności ekonomicznej

Energię elektryczną dystrybuuje **TAURON S.A.**, Rejon Energetyczny w Cieszynie przy ul. Frysztackiej 50.



ZATRUDNIENIE I BEZROBOCIE



fot: canva.com

Cieszyn od szeregu lat jest ośrodkiem dającym zatrudnienie kilkunastu tysiącom osób zamieszkałych na **Śląsku Cieszyńskim**. Według przeprowadzonych badań ok. 40% pracowników zatrudnionych w Cieszynie dojeżdża do pracy z sąsiednich gmin. Do dziedzin gospodarki narodowej, które dają największą ilość miejsc pracy w Cieszynie, należą: **przemysł, budownictwo, handel, administracja publiczna, ochrona zdrowia i edukacja**.

W latach 90-tych ubiegłego wieku nastąpiła zasadnicza zmiana w strukturze zatrudnienia. Znacznie zmalała ilość miejsc pracy w zakładach przemysłowych na korzyść jednostek działających w sferze usług materialnych i niematerialnych.

Cieszyna nie ominął problem bezrobocia, który w 2005 roku osiągnął najwyższy poziom 15,5 %. Od tamtej pory obserwujemy stopniowy spadek stopy bezrobocia. Na koniec lutego 2023r. stopa bezrobocia wynosiła w powiecie cieszyńskim 5,3%.

PRZYGOTOWANIE KADR DO ZAWODU



fot: canva

W Cieszynie funkcjonuje **5 liceów ogólnokształcących** oraz **5 zespołów szkół zawodowych** o różnych profilach kształcenia m.in. elektromechanicznym, elektrometalowym, budowlanym, spożywczym, gastronomicznym, drukarskim, ekonomicznym, czy też mechatronicznym.

Wyższe wykształcenie w różnych specjalnościach zapewniają dziś ośrodki akademickie z całego kraju (Kraków, Katowice, Gliwice, Wrocław, Warszawa) a nawet międzynarodowe i z zagranicy. Ponadto wyższe wykształcenie w specjalnościach m.in.: elektromechanicznych, elektronicznych, informatycznych, włókienniczych, inżynierii środowiska, zarządzania, marketingu, bankowości i finansów zapewniają wyższe uczelnie funkcjonujące w Bielsku-Białej - dawnym mieście wojewódzkim położonym w odległości 40 km od Cieszyna.

Cieszyn ośrodkiem akademickim.

W cieszynskiej filii **Uniwersytetu Śląskiego** w Katowicach kształcą się młodzież na Wydziale Sztuki i Nauk o Edukacji na takich ciekawych kierunkach jak projektowanie gier i przestrzeni wirtualnej, grafika oraz kierunkach pedagogicznych i artystycznych.

Natomiast **Wydział Zamiejscowy w Cieszynie Akademii Wyższej Szkoły Biznesu** – jednej z najlepszych uczelni niepublicznych w Polsce - kształcą swoich studentów na poziomie studiów licencjackich, inżynierskich i magisterskich m.in. na kierunkach: bezpieczeństwo narodowe, informatyka, studia menedżerskie oraz kierunku zarządzanie i inżynieria produkcji, gdzie kształcą się nowocześni inżynierowie jakości, logistyki, transportu czy symulacji. Ponadto Akademia WSB oferuje w Cieszynie ponad 40 kierunków studiów podyplomowych, w tym tak prestiżowy program jak **Master of Business Administration**.

STRUKTURA INWESTYCJI KRAJOWYCH I ZAGRANICZNYCH



W Cieszynie preferuje się działalność gospodarczą wytwórczą lub przetwórczą, nieuciążliwą ekologicznie. Tradycje przemysłu w Cieszynie i wynikające stąd przygotowanie fachowe pracowników powodują, że preferowane są szczególnie gałęzie przemysłu maszynowego (obróbka metali), elektrotechnicznego i spożywczego.

Ze względu na przygraniczne położenie miasta preferowana jest również **działalność handlowa i usługowa** nastawiona nie tylko na zaspokojenie potrzeb mieszkańców Cieszyna, ale również turystów krajowych i zagranicznych.

Największe zakłady przemysłowe

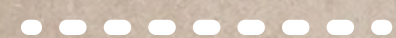
Wszystkie najważniejsze zakłady produkcyjne zlokalizowane w Cieszynie są własnością prywatną, w tym również kapitału zagranicznego. Należą do nich:

- **PPG Polifarb Cieszyn S.A.** (farby i lakiery)
- **MONDELEZ Polska Production Sp. z o.o.** Oddział Olza w Cieszynie (produkcja słodczy, m.in. Prince Polo)
- **CELMA INDUKTA S.A.** (Cantoni Group) w Cieszynie (silniki elektryczne, części zamienne),
- **ELEKTROMETAL S.A.** (urządzenia teletechniczne dla górnictwa i gazownictwa),
- **LAKMA Sp. z o.o.** (chemia budowlana, systemy dociepleń, chemia gospodarcza oraz chemia profesjonalna),
- **DAEDONG SYSTEM POLAND Sp. z o.o.** (branża motoryzacyjna - produkcja cięgien sterujących).



fot: canva

PRZEWODNIK INWESTORA



Cieszyn jest miastem otwartym dla inwestorów.

Położenie miasta, jego walory geograficzne w tym transgraniczność i bliskość miejscowości turystycznych, przyjazny klimat, życzliwość i profesjonalizm obsługi utwierdzają w przekonaniu, że tu warto bezpiecznie lokować swoje przedsięwzięcie.

Kreatywna polityka prowadzona przez władze miasta, a także konsekwentna realizacja założeń strategii rozwoju Cieszyna oraz wieloletnich programów inwestycyjnych i szeroko pojętej promocji miasta sprzyja inwestorom.

Propozycje ofert inwestycyjnych oraz nieruchomości do zagospodarowania znajdują się na stronach internetowych miasta:

www.cieszyn.pl – STREFA BIZNESU – Oferty inwestycyjne

PROCEDURA ZAKUPU NIERUCHOMOŚCI STANOWIĄCEJ WŁASNOŚĆ GMINY CIESZYN

- Wystąpienie z intencją zakupu nieruchomości do **Burmistrza Miasta Cieszyna**
- Podjęcie decyzji przez Burmistrza Miasta o przeznaczeniu do zbycia nieruchomości oraz ewentualnym podziale nieruchomości.
- Opracowanie dokumentacji niezbędnej do uruchomienia procedury zbycia nieruchomości.
- Wywieszenie na tablicy ogłoszeń, na okres 21 dni, na tablicy ogłoszeń wykazu nieruchomości przeznaczonych do zbycia.
- Podjęcie decyzji przez Burmistrza Miasta o zbyciu nieruchomości wraz z określeniem formy tego zbycia.
- W przypadku zbywania nieruchomości w formie przetargu, ogłoszenie o nim winno znaleźć się w prasie i na stronach internetowych Urzędu Miejskiego w Cieszynie, co najmniej na 14 dni przed jego terminem.
- Złożenie oferty zgodnej z warunkami zawartymi w treści ogłoszenia.
- Rozstrzygnięcie przetargu.
- Spisanie umowy notarialnej z nabywcą nieruchomości.

*Wszystkie sprawy związane z procedurą prowadzi
Wydział Gospodarki Nieruchomościami Urzędu Miejskiego w Cieszynie.*



ETAPY PROCESU INWESTYCYJNEGO

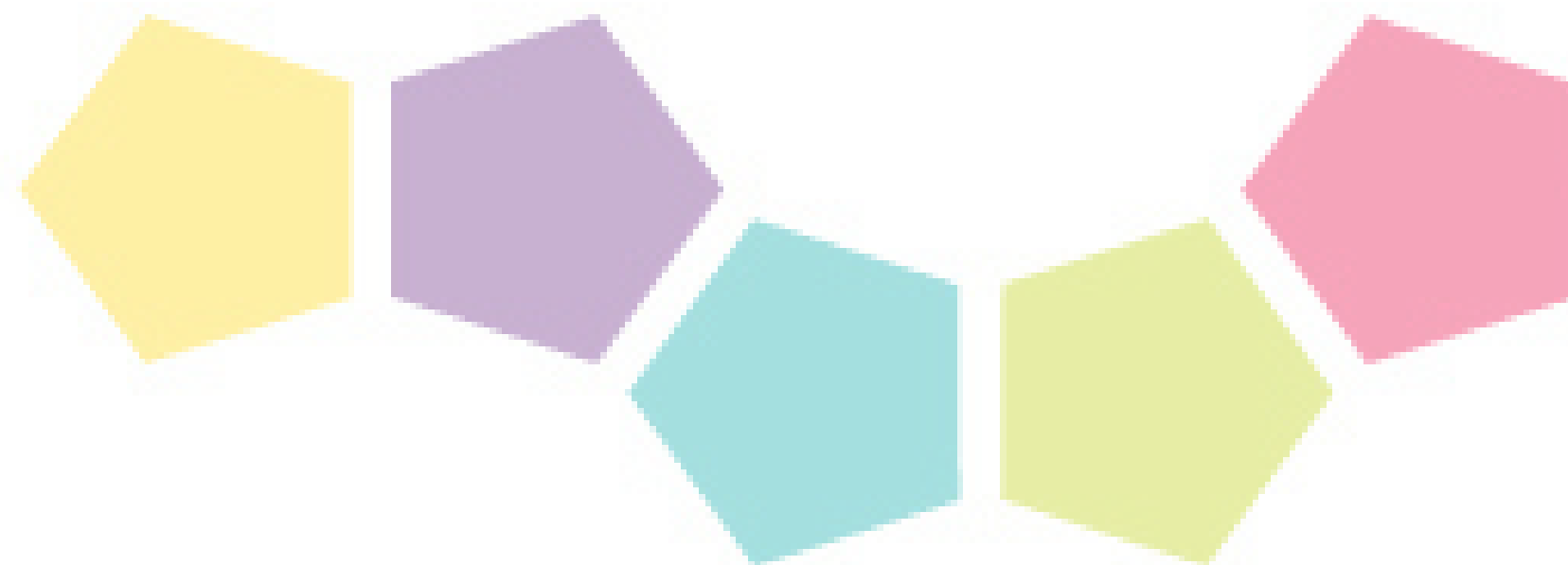
.....

1. Dla terenu położonego na obszarze obowiązującego miejscowego planu zagospodarowania przestrzennego (mpzp):

- wykonanie projektu budowlanego zgodnego z ustaleniami zawartymi
- w miejscowym planie zagospodarowania przestrzennego i spełniającego wymogi określone w ustawie prawo budowlane,
- złożenie wniosku o wydanie pozwolenia na budowę (Wydział Budownictwa i Architektury Starostwa Powiatowego w Cieszynie). Wymagane załączniki: projekt budowlany, prawo dysponowania nieruchomością na cele budowlane oraz inne dokumenty w zależności od rodzaju inwestycji, wymagane przepisami ustawy prawo budowlane,
- w przypadku braku konieczności uzyskania pozwolenia na budowę - zgłoszenie rozpoczęcia robót budowlanych do Powiatowego Inspektoratu Nadzoru Budowlanego w Cieszynie,
- uzyskanie decyzji o pozwoleniu na budowę,
- realizacja zabudowy,
- uzyskanie decyzji o pozwoleniu na użytkowanie od Powiatowego Inspektora Nadzoru Budowlanego.

2. Dla terenu położonego na obszarze o braku miejscowego planu zagospodarowania przestrzennego (mpzp):

- uzyskanie decyzji o ustaleniu lokalizacji inwestycji celu publicznego lub decyzji o warunkach zabudowy.



Cieszyn
robi wrażenie

PRZEBIEG PROCEDURY

1. Złożenie w Urzędzie Miejskim w Cieszynie wniosku do Burmistrza Miasta Cieszyna o wydanie decyzji o ustaleniu warunków zabudowy

Wniosek powinien zawierać:

- określenie granic terenu objętego wnioskiem, przedstawionych na kopii mapy zasadniczej, przyjętej do państwowego zasobu geodezyjnego i kartograficznego, obejmującej teren, którego wniosek dotyczy, i obszaru, na którym ta inwestycja będzie oddziaływać, w skali 1:500 lub 1:1000, a w stosunku do inwestycji liniowych również w skali 1:2000,
- charakterystykę inwestycji obejmującą:
określenie zapotrzebowania na wodę, energię oraz sposobu odprowadzenia lub oczyszczania ścieków, a także innych potrzeb w zakresie infrastruktury technicznej, a w razie potrzeby również sposobu unieszkodliwiania odpadów, określenie planowanego sposobu zagospodarowania terenu oraz charakterystyki zabudowy i zagospodarowania terenu, w tym przeznaczenia i gabarytów projektowych obiektów budowlanych, przedstawione w formie opisowej i graficznej, określenie charakterystycznych parametrów technicznych inwestycji oraz dane charakteryzujące jej wpływ na środowisko.
- decyzję o środowiskowych uwarunkowaniach, jeżeli przedsięwzięcie inwestycyjne należy do przedsięwzięć mogących znacząco oddziaływać na środowisko zdefiniowanych w Rozporządzeniu Rady Ministrów z dn. 5 maja 2022 r. zmieniające rozporządzenie w sprawie przedsięwzięć mogących znacząco oddziaływać na środowisko (Dz.U. 2022 poz. 1071) – postępowanie w tej sprawie przeprowadza Wydział Ochrony Środowiska i Rolnictwa Urzędu Miejskiego w Cieszynie.

Procedura administracyjna i wnioski dostępne są na stronie internetowej urzędu:

<https://bip.um.cieszyn.pl/artukul/646/13304/wydanie-decyzji-o-ustaleniu-warunkow-zabudowy>

2. Złożenie w Wydziale Architektury i Budownictwa Starostwa Powiatowego w Cieszynie wniosku o wydanie pozwolenia na budowę

Wymagane załączniki:

- projekt budowlany,
- prawo dysponowania nieruchomością na cele budowlane,
- inne dokumenty w zależności od rodzaju inwestycji, wymagane przepisami ustawy prawo budowlane,

3. Wydanie pozwolenia na budowę.

4. W przypadku braku konieczności uzyskania pozwolenia na budowę – zgłoszenie zamiaru rozpoczęcia robót budowlanych do Wydziału Architektury i Budownictwa Starostwa Powiatowego.

5. Realizacja zabudowy.

6. Uzyskanie decyzji o pozwoleniu na użytkowanie od Powiatowego Inspektoratu Nadzoru Budowlanego.



ULGI I PREFERENCJE DLA INWESTORÓW

.....

W Cieszynie obowiązują **ulgi w podatku od nieruchomości** skierowane do przedsiębiorców budujących nowe obiekty związane z prowadzeniem działalności gospodarczej lub zwiększających zatrudnienie w obiektach istniejących. Pełny tekst Uchwały Rady Miejskiej Cieszyna wprowadzającej na terenie miasta Cieszyna zwolnienia niektórych nieruchomości z podatku od nieruchomości wraz z Uchwałą Rady Miejskiej Cieszyna określającą wysokości stawek podatku od nieruchomości dostępny jest na stronie internetowej Biuletynu Informacji Publicznej Miasta Cieszyna pod adresem:

<https://www.cieszyn.pl/strefa-biznesu/pages/podatki-oplaty-i-gospodarka-oplatami-dla-biznesu/1192,ulgi>

Samorząd gminy przewiduje również **wsparcie dla inwestorów** poprzez doprowadzenie uzbrojenia technicznego do granicy terenu przeznaczonego pod przemysł lub usługi oraz do terenu przeznaczonego pod zorganizowane budownictwo mieszkaniowe w ramach inicjatyw lokalnych przewidzianych dla przedsiębiorców. Z procedurą można zapoznać się na stronie internetowej pod adresem:

<http://bip.um.cieszyn.pl/artykuly/648/13310>

WAŻNE ADRESY

.....

Urząd Miejski w Cieszynie

Rynek 1 – Ratusz,

43-400 Cieszyn

tel. (33) 47 94 200

e-mail: urzad@um.cieszyn.pl, www.um.cieszyn.pl

Sekretariat Burmistrza – (33) 47 94 300

I Zastępca Burmistrza Miasta Cieszyna – (33) 47 94 300 II

Zastępca Burmistrza Miasta Cieszyna – (33) 47 94 302

Wydział Strategii i Rozwoju Miasta

(33) 47 94 250 e-mail: askowronski@um.cieszyn.pl

Referat Planowania Przestrzennego

(33) 47 94 260 e-mail: srm@um.cieszyn.pl

Referat Strategii i Infrastruktury Miejskiej

(33) 47 94 255

Wydział Gospodarki Nieruchomościami

(33) 47 94 230 e-mail: grunty@um.cieszyn.pl

Wydział Ochrony Środowiska i Rolnictwa

(33) 47 94 270 e-mail: ochrona@um.cieszyn.pl

Wydział Zamówień Publicznych, Inwestycji i Funduszy Zewnętrznych

(33) 47 94 353 e-mail: inwestycje1@um.cieszyn.pl

Wydział Geodezji, Kartografii i Katastru Nieruchomości

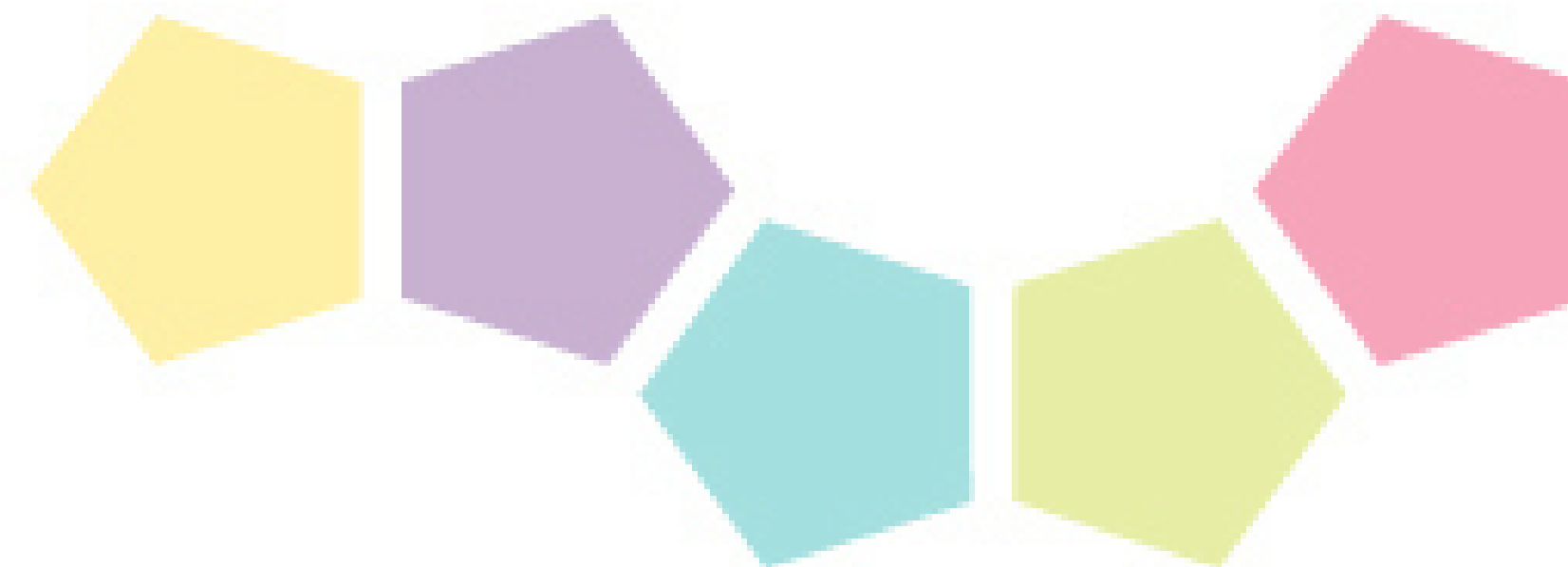
(33) 47 94 320 e-mail: ochrona@um.cieszyn.pl

Oddział Geodezji i Katastru Nieruchomości -

(33) 47 94 329

Miejski Ośrodek Dokumentacji Geodezyjnej i Kartograficznej

(33) 47 94 324



Cieszyn

robi wrażenie

POZOSTAŁE INSTYTUCJE ZWIĄZANE Z PROCESEM INWESTYCYJNYM

.....

Zakład Gospodarki Komunalnej,

Dział Oczyszczania Ścieków, ul. Motokrosowa 27, 43-400 Cieszyn, tel. (33) 47 94 100 (odprowadzenie i oczyszczenie ścieków)

Miejski Zarząd Dróg,

ul. Liburnia 4, 43-400 Cieszyn, tel. (33) 858 28 90 (uzgodnienia w zakresie dostępu do dróg publicznych gminnych i powiatowych)

V Wydział Ksiąg Wieczystych,

Sąd Rejonowy w Cieszynie, ul. Garncarska 8, 43-400 Cieszyn, tel. (33) 47 94 643

Tauron S.A.

Rejon Energetyczny w Cieszynie, ul. Frysztacka 50, 43-400 Cieszyn, tel. (32) 606 0 606 (dostawca energii elektrycznej)

Polskie Górnictwo Naftowe i Gazownictwo S.A.,

ul. Morcinka 10, 43-400 Cieszyn, tel. (32) 398 50 00 (dostawca gazu sieciowego)

Wodociągi Ziemi Cieszyńskiej Sp. z o.o.,

ul. Myśliwska 10, 43-450 Ustroń, tel. (33) 854 22 44 (dostawca wody)

Energetyka Cieszyńska Sp. z o.o.,

ul. Mostowa 2, 43-400 Cieszyn, tel. (33) 857 67 00 (dostawca ciepła z miejskiej sieci ciepłowniczej)

Orange Polska S.A.,

Wydział Ewidencji i Zarządzania Danymi o Infrastrukturze Katowice, ul. Francuska 101, Bud. B, 40-506 Katowice, tel. (32) 257 53 49

Wydział Budownictwa i Architektury,

Starostwo Powiatowe w Cieszynie, ul. Szeroka 13, 43-400 Cieszyn, tel. (33) 47 77 436 (pozwolenie na budowę)

Powiatowy Inspektorat Nadzoru Budowlanego

w Cieszynie, ul. Szeroka 13, 43-400 Cieszyn, tel. (33) 47 77 441

Powiatowy Inspektor Sanitarny,

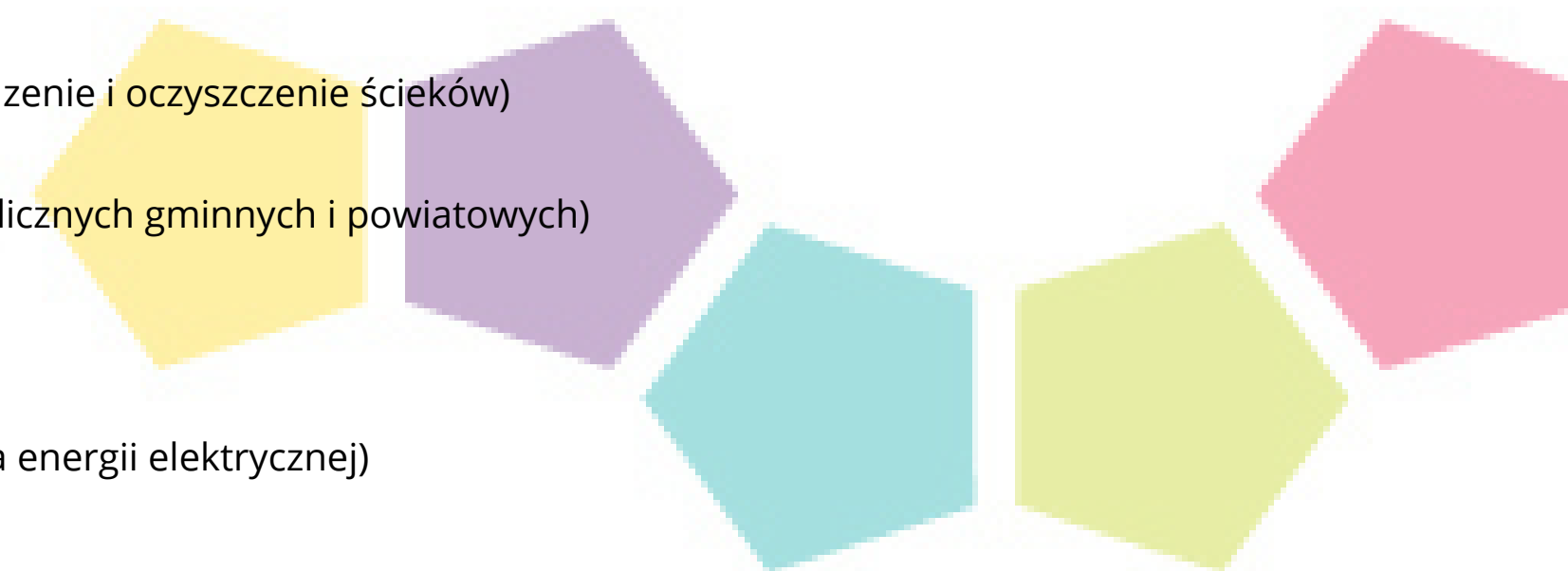
ul. Liburnia 2a, 43-400 Cieszyn, tel. (33) 852 01 95

Komenda Powiatowa Państwowej Straży Pożarnej,

ul. Chemików 16, 43-400 Cieszyn, tel. (33) 852 06 13

Wojewódzki Inspektor Ochrony Środowiska,

ul. Wita Stwosza 31, 40-036 Katowice, tel. (32) 251 80 40



Cieszyn
robi wrażenie





Cieszyn

robi wrażenie

**URZĄD MIEJSKI
W CIESZYNIE**

ul. Rynek 1

43 - 400 Cieszyn

www.cieszyn.pl