

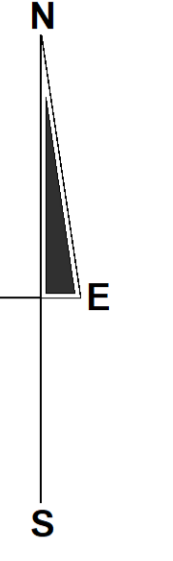


PLAN OGÓLNY MIASTA CIESZYNA

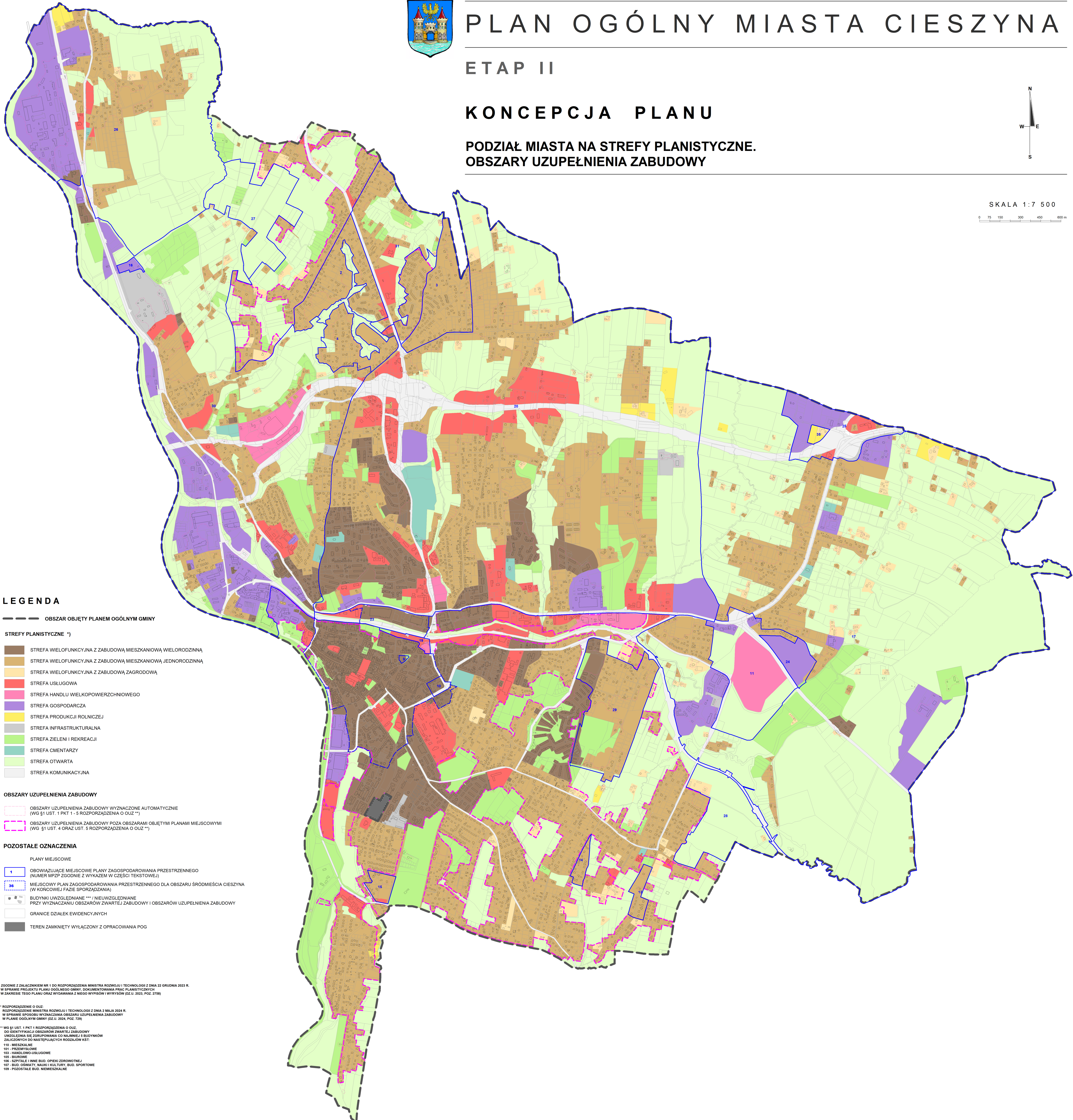
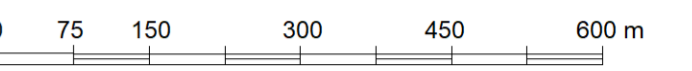
ETAP II

KONCEPCJA PLANU

PODZIAŁ MIASTA NA STREFY PLANISTYCZNE. OBSZARY UZUPEŁNIENIA ZABUDOWY



SKALA 1:7 500



LEGENDA

--- OBSZAR OBJĘTY PLANEM OGÓLNYM GMINY

STREFY PLANISTYCZNE *)

- STREFA WIELOFUNKCYJNA Z ZABUDOWĄ MIESZKANIOWĄ WIELORODZINNĄ
- STREFA WIELOFUNKCYJNA Z ZABUDOWĄ MIESZKANIOWĄ JEDNORODZINNĄ
- STREFA WIELOFUNKCYJNA Z ZABUDOWĄ ZAGRODOWĄ
- STREFA USŁUGOWA
- STREFA HANDLU WIELKOPOWIERZCHNIOWEGO
- STREFA GOSPODARCZA
- STREFA PRODUKCJI ROLNICZEJ
- STREFA INFRASTRUKTURALNA
- STREFA ZIELENI I REKREACJI
- STREFA CMENTARZY
- STREFA OTWARTA
- STREFA KOMUNIKACYJNA

OBSZARY UZUPEŁNIENIA ZABUDOWY

- OBSZARY UZUPEŁNIENIA ZABUDOWY WYZNACZONE AUTOMATYCZNIE (WG §1 UST. 1 PKT 1 - 5 ROZPORZĄDZENIA O OUZ **)
- OBSZARY UZUPEŁNIENIA ZABUDOWY POZA OBSZARAMI OBJĘTYMI PLANAMI MIEJSCOWYMI (WG §1 UST. 4 ORAZ UST. 5 ROZPORZĄDZENIA O OUZ **)

POZOSTAŁE OZNACZENIA

- PLANY MIEJSCOWE
- 1 OBOWIĄZUJĄCE MIEJSCOWE PLANY ZAGOSPODAROWANIA PRZESTRZENNEGO (NUMER MPZP ZGODNIE Z WYKAZEM W CZĘŚCI TEKSTOWEJ)
- 36 MIEJSCOWY PLAN ZAGOSPODAROWANIA PRZESTRZENNEGO DLA OBSZARU ŚRÓDMIEŚCIA CIESZYNA (W KONKREJNEJ FAZIE SPORZĄDZANIA)
- BUDYNKI UWZGLĘDNIANE *** I NIUWZGLĘDNIANE PRZY WYZNACZANIU OBSZARÓW ZWARTEJ ZABUDOWY I OBSZARÓW UZUPEŁNIENIA ZABUDOWY
- GRANICE DZIAŁEK EWIDENCYJNYCH
- TEREN ZAMKNIĘTY WYŁĄCZONY Z OPRACOWANIA POG

* ZGODNIE Z ZAŁĄCZNIKIEM NR 1 DO ROZPORZĄDZENIA MINISTRA ROZWOJU I TECHNOLOGII Z DNIA 22 GRUDNIA 2023 R. W SPRAWIE PROJEKTU PLANU OGÓLNEGO GMINY, DOKUMENTOWANIA PRAC PLANISTYCZNYCH W ZAKRESIE TEGO PLANU ORAZ WYDAWANIA Z NIEGO WYPISÓW I WYRYSÓW (DZ.U. 2023, POZ. 2758)

** ROZPORZĄDZENIE O OUZ
ROZPORZĄDZENIE MINISTRA ROZWOJU I TECHNOLOGII Z DNIA 2 MAJA 2024 R.
W SPRAWIE SPOSOBU WYZNACZANIA OBSZARU UZUPEŁNIENIA ZABUDOWY
W PLANIE OGÓLNYM GMINY (DZ.U. 2024, POZ. 729)

*** WG §1 UST. 1 PKT 1 ROZPORZĄDZENIA O OUZ
DO IDENTYFIKACJI OBSZARÓW ZWARTEJ ZABUDOWY
UWZGLĘDNIA SIĘ ZORZĄDZANIE CO NAJMNIEJ 5 BUDYNKÓW
ZALICZONYCH DO NASTĘPUJĄCYCH RODZAJÓW KST:
110 - MIESZKALNE
101 - PRZEMYSŁOWE
102 - HANDLOWO-USŁUGOWE
105 - BIUROWE
106 - SZPITALE I INNE BUD. OPIEKI ZDROWOTNEJ
107 - BUD. OŚWIATY, NAUKI I KULTURY, BUD. SPORTOWE
109 - POZOSTAŁE BUD. NIEMIESZKALNE