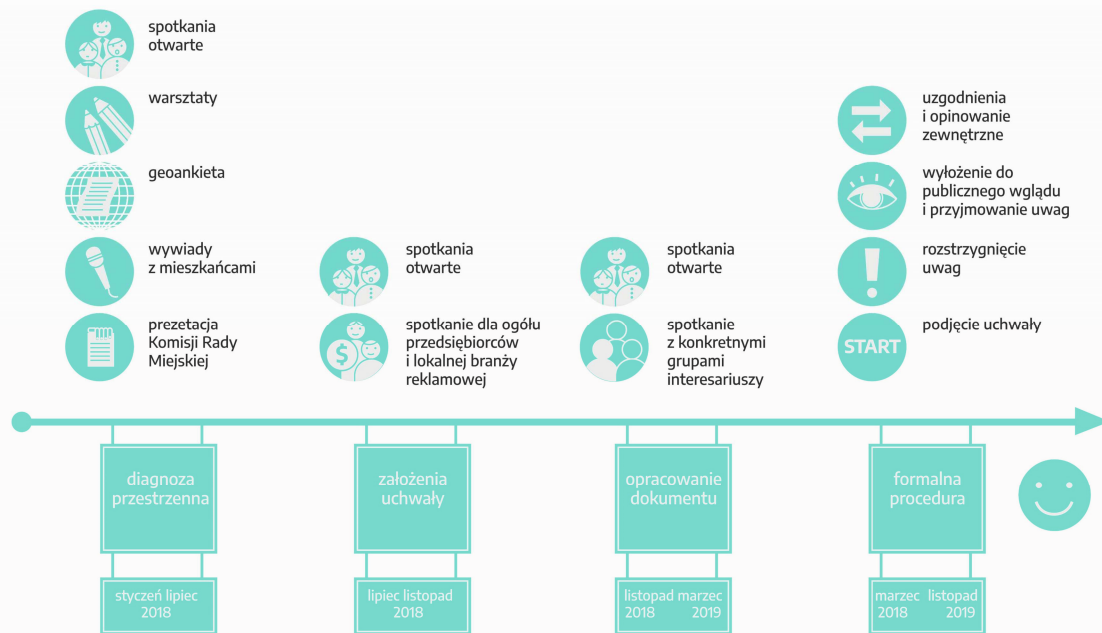


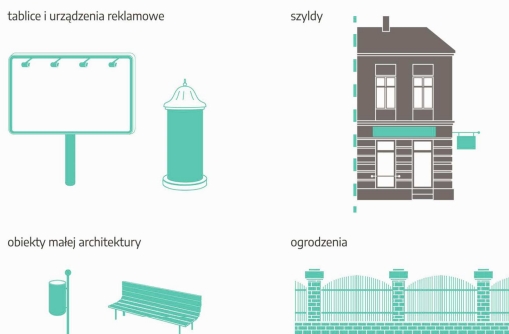
założenia uchwały krajobrazowej

– podstawowe informacje

Opracowanie uchwały to skomplikowany i długotrwały proces. Jest on prowadzony w następujących etapach:



Uchwała będzie obejmowała poniższe elementy zagospodarowania:

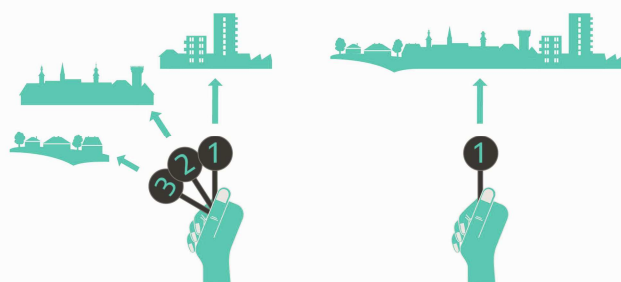
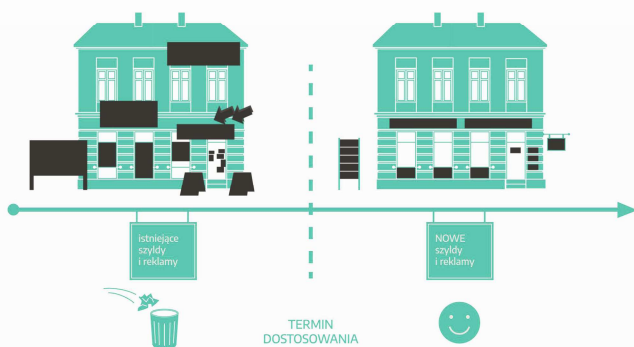


Uchwała będzie obejmowała cały Cieszyn:



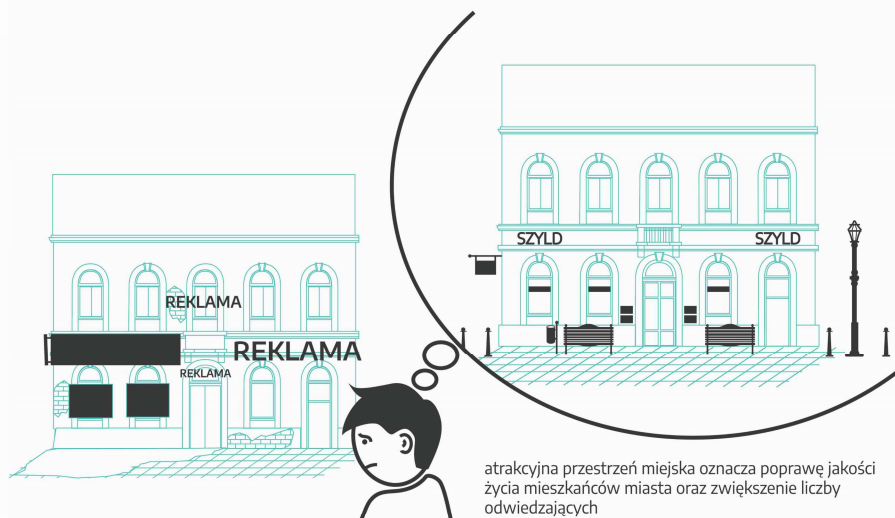
Po wprowadzeniu uchwały wszystkie istniejące reklamy będą musiały zostać dostosowane – uchwała określi jak szybko, ale nie wcześniej niż po roku.

Cieszyn można podzielić na obszary o różnych regulacjach, ale nie jest to obowiązkowe (obligatoryjna jest jednak ochrona zabytków wraz z ich otoczeniem):

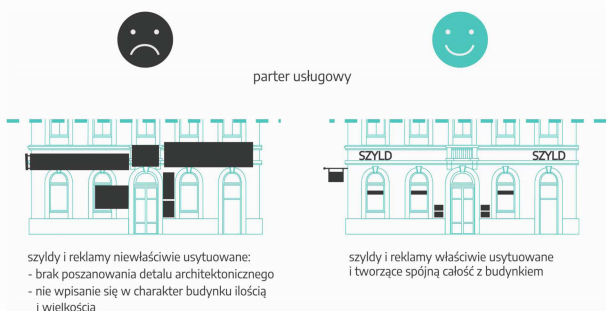


założenia uchwały krajobrazowej

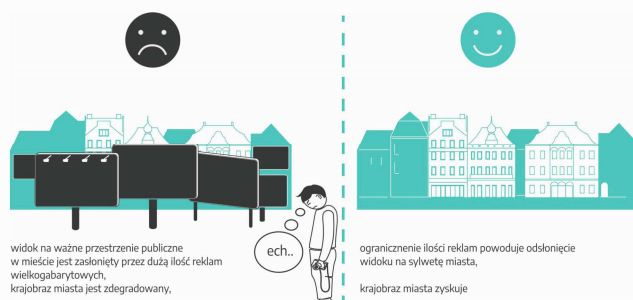
Wprowadzenie uchwały odpowiada potrzebie mieszkańców, wyrażonej w konsultacjach społecznych – nie jest „sztuką dla sztuki”



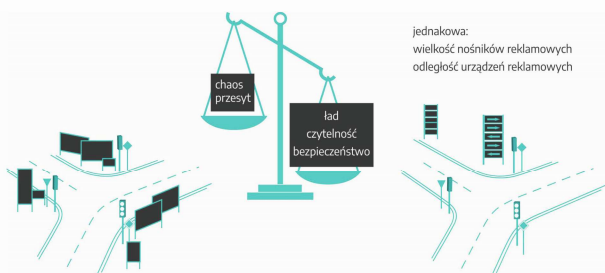
Na zabytkach mniej i ładniej:



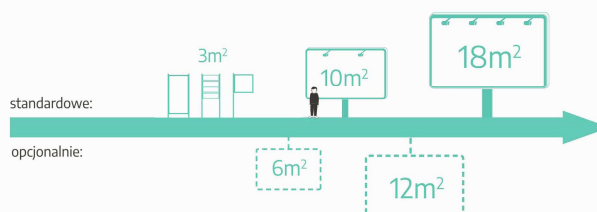
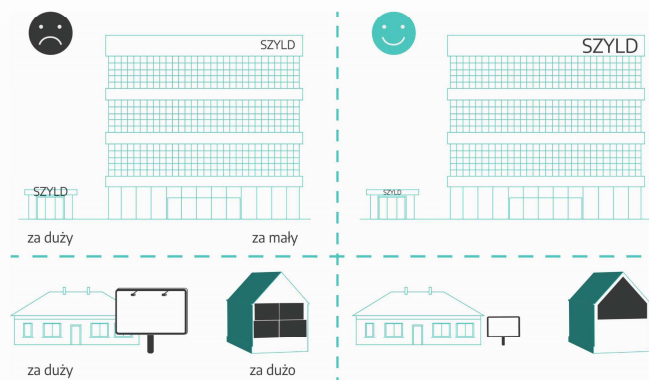
Ochrona Ładu przestrzennego krajobrazu kulturowego jako wartość nadrzędna:



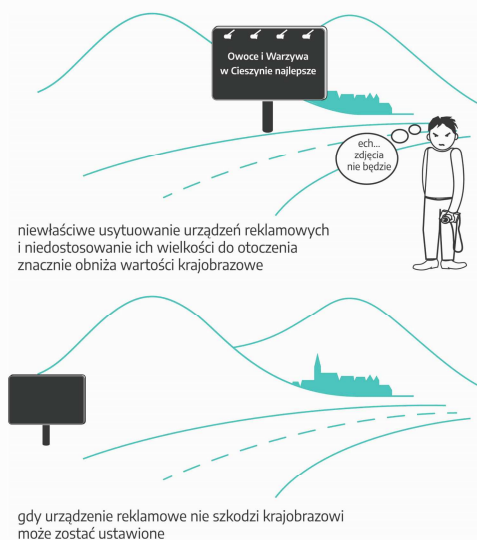
Ochrona przed „przegęszczeniem”, niejednorodnością i nadmiarem:



Odpowiednia proporcja względem kontekstu:



założenia uchwały krajobrazowej



Różni przedsiębiorcy – równe zasady dla szyldów:

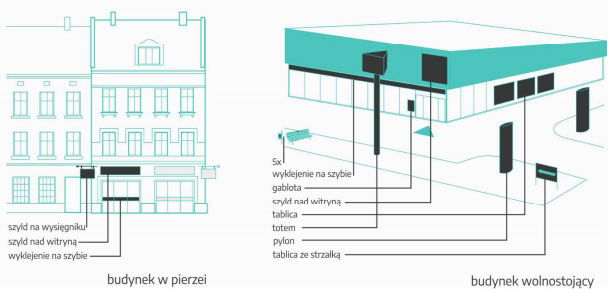


Różne przestrzenie – dostosowanie reklamy do warunków lokalnych:

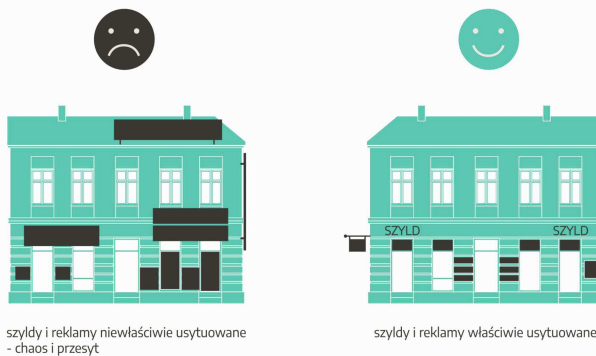


Ta sama dopuszczalna liczba dla każdego przedsiębiorcy (21 szyldów)

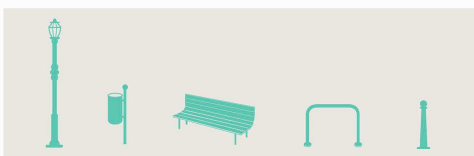
7 na budynku, ale 3 na jednej elewacji + 4 wolnostojące + 10 na obiektach małej architektury



Odpowiednia kompozycja na budynkach, spójność i jednorodność względem elewacji:



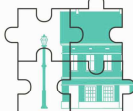
Założenia dla małej architektury



dobra jakość materiałów

spójność względem otoczenia

wspieranie ruchu pieszego



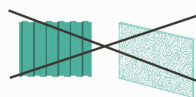
Założenia dla ogrodzeń:

zachowanie i odtwarzanie ogrodzeń historycznych



zakaz używania materiałów substandardowych:

przy granicy z przestrzenią publiczną zakaz używania:



blacha falista płyty paździerzowe



płyta betonowa ogrodzenia pełne

pożądane efekty wprowadzenia uchwały,

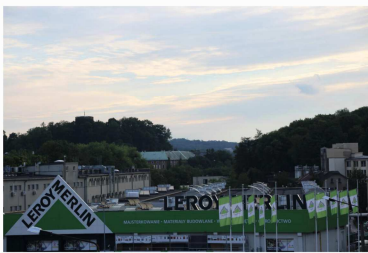
czyli jak mógłby wyglądać Cieszyn z dobrymi reklamami?



ul. Gręboka



k. św. Jerzego



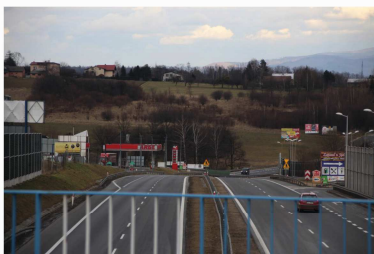
wzgórze
Zamkowe



Rondo Jana
Pawła II



ul. Stawowa



S-52

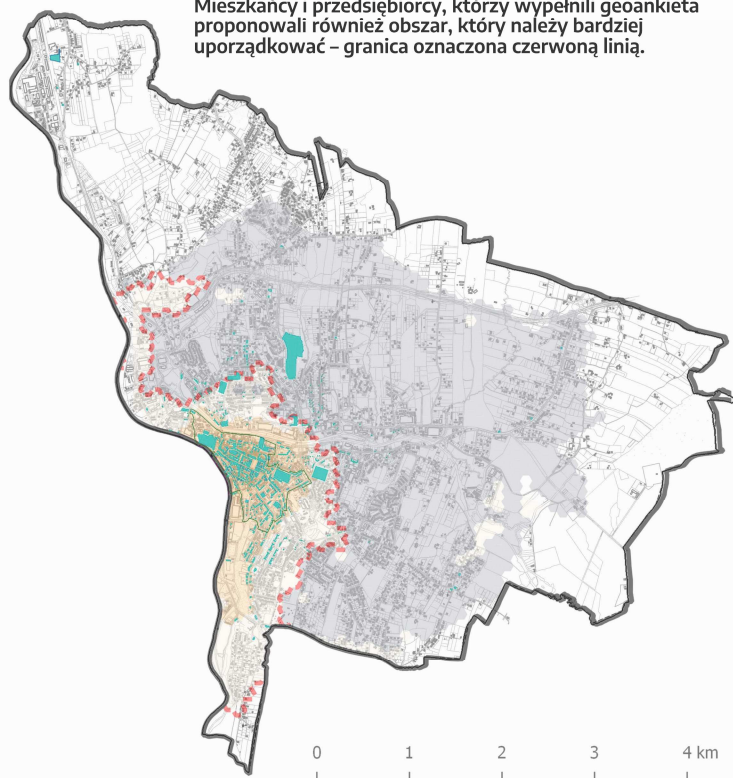


Ul. Bielska

możliwości podziału całego Cieszyna na podobszary o różnych regulacjach

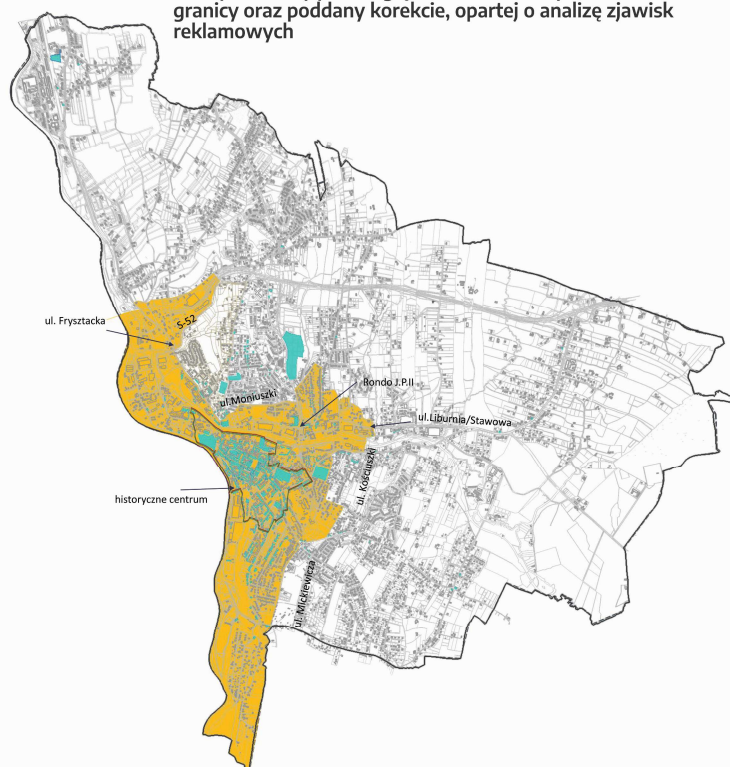
#wariant: „społeczny”

Mieszkańcy i przedsiębiorcy, którzy wypełnili geankieta proponowali również obszar, który należy bardziej uporządkować – granica oznaczona czerwoną linią.



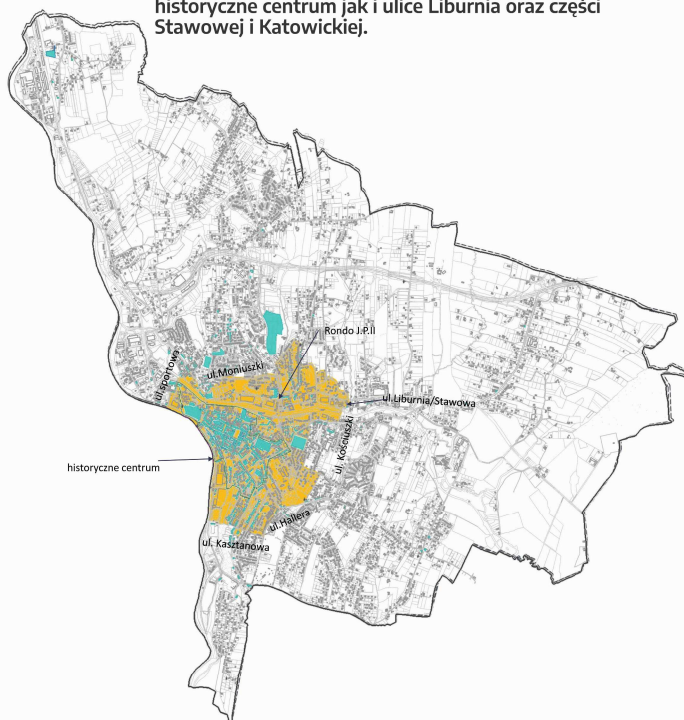
#wariant: „społeczny” uszczegółowiony

Obszar wyznaczony w konsultacjach został zweryfikowany pod względem realności wyznaczenia granicy oraz poddany korekcie, opartej o analizę zjawisk reklamowych



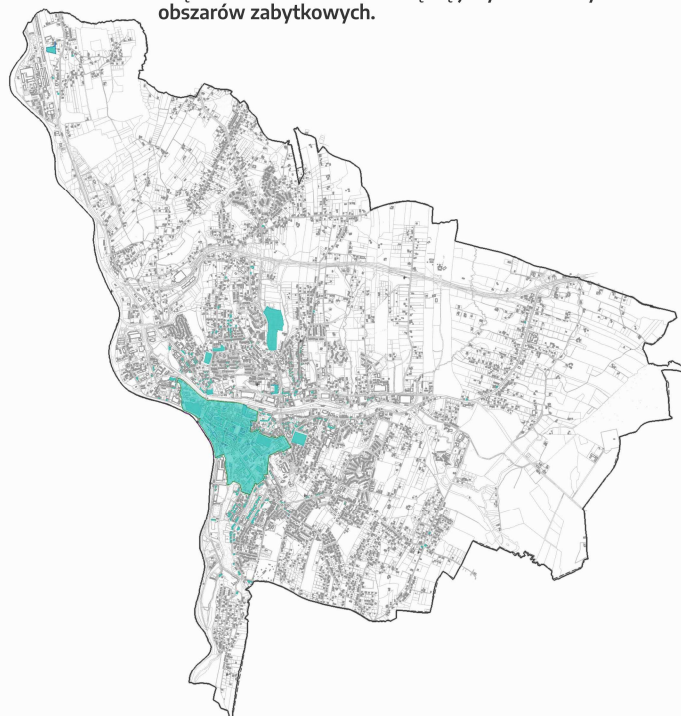
#wariant: „centrum”

Więszym poziomem restrykcji jest objęte zarówno historyczne centrum jak i ulice Liburnia oraz części Stawowej i Katowickiej.



#wariant: „zabytkowy”

Nie wydziela się obszarów o różnych postanowieniach – większe oczekiwania odnoszą się jedynie do zabytków i obszarów zabytkowych.



 Zabytki Cieszyna

 Obszar większych restrykcji – pozostała część miasta mogłaby posiadać łagodniejsze regulacje